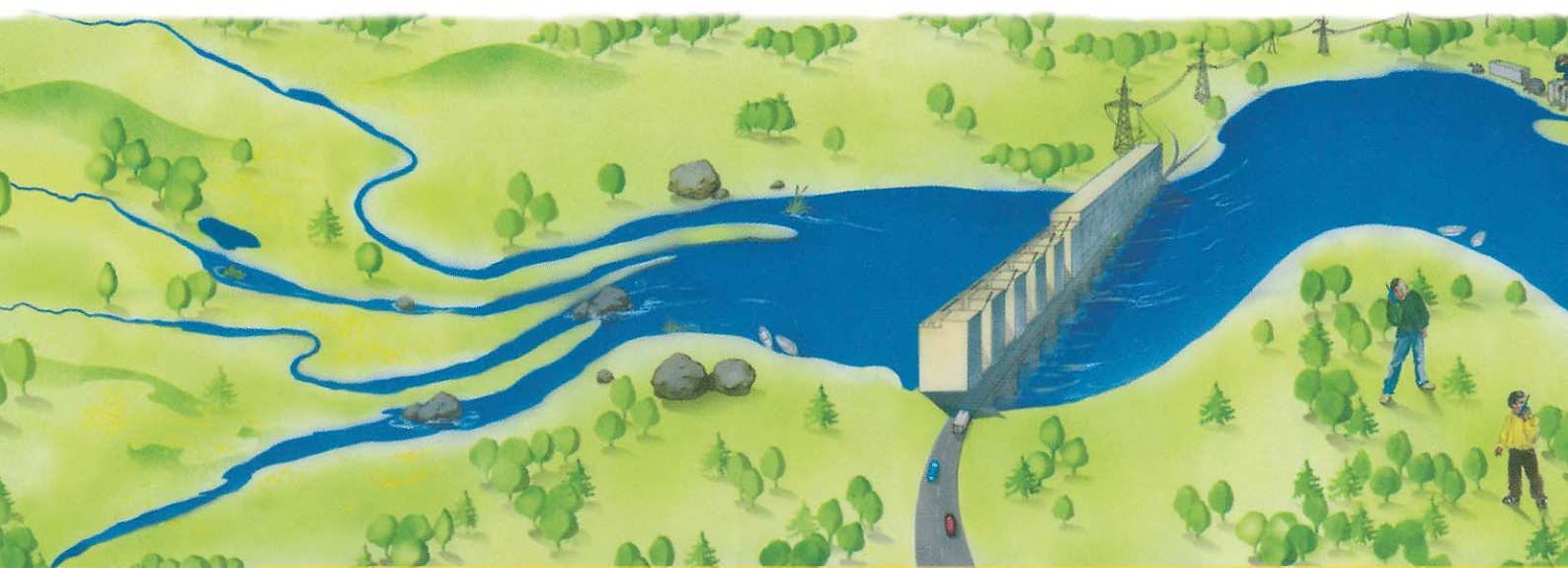


HES tuvumā dzīvojošo ievērībai!

Tīs Daugavas hidroelektrostacijas (Daugavas HES) ļauj kontrolēt ūdens svārstību intensitāti, samazinot iedzīvotāju apdraudējumu pavasara palu laikā ūdenim tuvākajās teritorijās. Tomēr atsevišķos brīžos, saskaroties ar neprognozētām laika apstākļu svārstībām, it sevišķi pavasaros, pat HES ūdenskrātuves nevar aizkavēt dzīvojamo platību applūšanu.

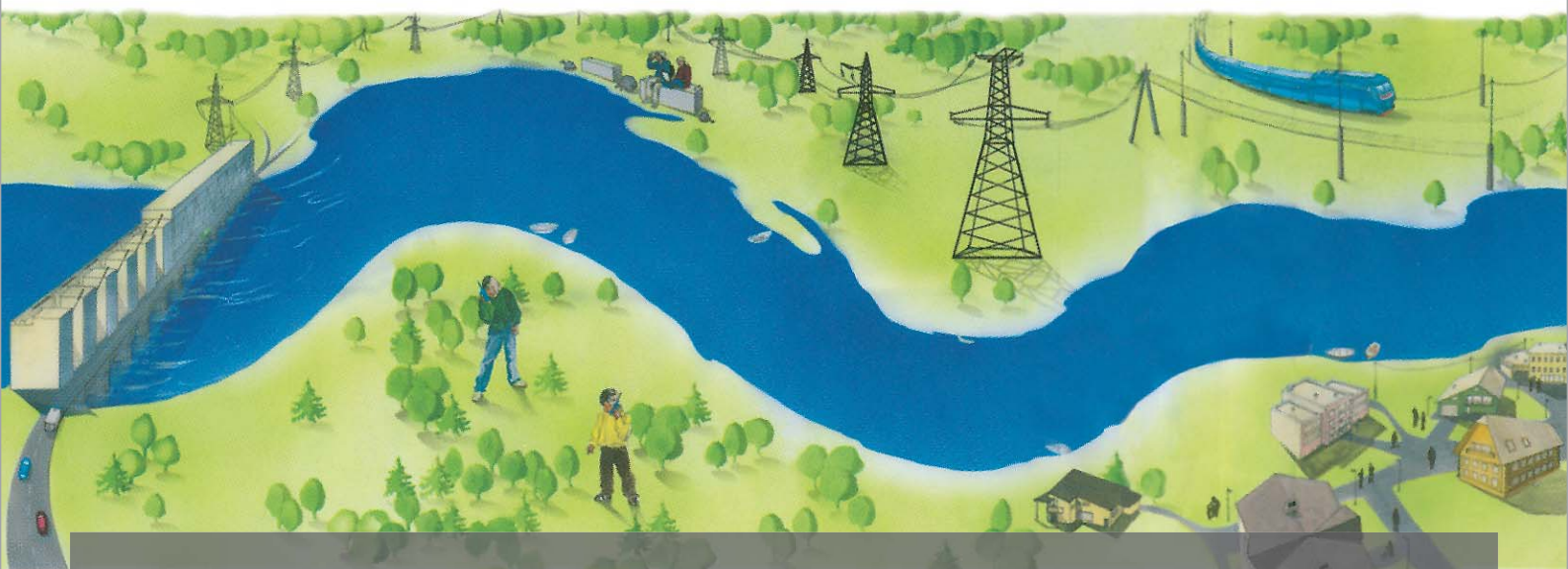
HES ūdenskrātuvju tiešās ietekmes zonā, kā arī Daugavas krastu tuvumā un uz salām dzīvojošajiem cilvēkiem ir jārēķinās ar iespējamo plūdu radīto apdraudējumu, ko visbiežāk novēro tieši pavasarī. Applūdinājuma draudi pastāv tiem iedzīvotājiem, kuru dzīvesvieta atrodas reljefa zemākajās vietās.



Līdzīgi kā pavasara palu gadījumos, HES apkārtnes Daugavas piekrastes tuvumā un uz salām mītošajiem iedzīvotājiem, īpaši reljefa zemākajās vietās, ņemot vērā HES ražošanas kompleksa konstrukcijas īpatnības, pastāv iespēja piedzīvot teritorijas applūdinājumu atsevišķu tehnisku sarežģījumu rezultātā. To iespējamība gan tiek vērtēta kā minimāla, un ikdienā tiek darīts viss, lai tādu novērstu pavisam. Tomēr iedzīvotājiem ir jārēķinās, ka šāda varbūtība pastāv, tāpēc nepieciešams savlaicīgi apzināt iespējamo rīcības scenāriju.

Gan applūdinājuma gadījumā, gan arī ikdienā ir bīstami uzturēties aizsargjoslās (200m attālumā) ūdens akvatorijā augšpus un lejpus HES aizsprostiem. Iedzīvotājiem šajās teritorijās ir stingri jāievēro izvietotās drošības zīmes un jāatceras, ka pārvietoties pa ūdenskrātuvju zemes dambjiem un to betonētām nogāzēm ir bīstami!

AS "Latvenergo" aicina: rūpēsimies par drošību kopā!



HES tuvumā esošo un ūdenstilpnēm līdzās esošo teritoriju iedzīvotājiem ir ieteicams:



savlaicīgi iegūt informāciju vietējā pašvaldībā par rīcības scenāriju applūdinājuma gadījumā;

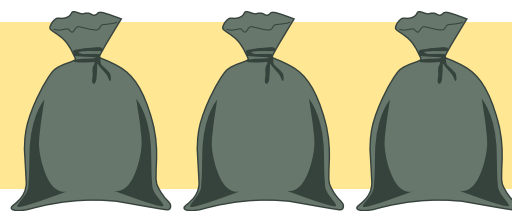


lai saņemtu papildu informāciju aizdomu gadījumā par applūdinājuma iespējamību, ieteicams kontaktēties ar pašvaldību, applūdinājumu gadījumā informēt Valsts ugunsdzēsības un glābšanas dienestu (VUGD) (**tālr. 112**);



dzīvojot applūstošas teritorijas riska zonā, savlaicīgi nodrošināties ar pirmās nepieciešamības palīdzības komplektu (medikamenti, gaismas elementi, radio ar rezerves baterijām, gāzes/spirta plītiņa, sildītājs ar autonomu barošanu utt.);

dzīvojot applūstošas teritorijas riska zonā, savlaicīgi nodrošināties ar ūdens plūsmu aizkavējošiem materiāliem, piemēram, smilšu maisiem;



teritorijas applūdinājuma gadījumā parūpēties par gatavību evakuācijai un sekot līdzī paziņojumiem radio un televīzijā;



ja noticis negadījums, kura dēļ novērojama strauja teritorijas applūšana, ievērot operatīvo dienestu pārstāvju norādījumus par tālāko rīcību.

AS "Latvenergo" aicina: rūpēsimies par drošību kopā!

Dzīvojamo teritoriju applūdinājuma gadījumā visus ar iedzīvotāju informēšanu, apzināšanu un glābšanu saistītos darbus veic VUGD sadarbībā ar citiem operatīvajiem dienestiem (to paredz valsts normatīvo aktu bāze).

Iedzīvotāju informēšanai par iespējamo negadījumu kalpo arī pie hidroelektrostacijas izvietotā trauksmes sirēna, kas dzirdama apkārtējās teritorijas māju iedzīvotājiem. Gadījumā, ja sirēnu iedarbina, iedzīvotājiem ir jāklausa papildu informācija **Latvijas radio, televīzijā un citos masu informācijas līdzekļos.**

Teritorijas applūdinājuma draudu gadījumā var tikt norīkots arī speciāls operatīvs transporta līdzeklis, lai, izmantojot skaļruņus, informētu vietējos iedzīvotājus par briesmām.



Lai samazinātu šādu avārijas stāvokļu iespējamību, gan stacijas darbinieku, gan tuvumā esošo iedzīvotāju drošībai ir izstrādāti Daugavas HES civilās aizsardzības plāni. Tajos ir paredzēta koordinēta operatīvo dienestu un stacijas darbinieku rīcība, kas līdz minimumam samazinātu iespēju piedzīvot nelabvēlīgu rezultātu attiecībā uz Daugavas HES iespējamajiem negadījumiem, kā arī stiprinātu vietējo iedzīvotāju drošību.



**IEDZĪVOTĀJUS, KURU MĀJOKĻI ATRODAS
HIDROELEKTROSTACIJU TIEŠĀS IETKEMES TUVUMĀ, AICINĀM
APZINĀTIES APPLŪDINĀJUMA IESPĒJAMĪBU.**

TEC tuvumā dzīvojošo ievēribai!

Galvenais iespējamais apdraudējums, ar ko reāli var sastapties Rīgas termoelektrocentrāļu (TEC) apkārtējo māju iedzīvotāji, ir gaisa piesārņojums avārijas gadījumā. Tas nav dzīvībai bīstams, un šāda iespēja ir ļoti maza.



Svarīgi atcerēties, ka avārijas gadījumā pirmām kārtām nepieciešams informēt VUGD (**tālr. 112**).

Būtiski apzināties, ka iespējamais **gaisa piesārņojums** avārijas gadījumā nav dzīvībai bīstams, bet var skart tos iedzīvotājus, kuri **atrodas termoelektrocentrāles tiešā tuvumā**. Ja notikusi avārija, operatīvo dienestu un *Latvenergo* darbinieki organizēs arī iedzīvotāju apziņošanu, kā arī instruēs viņus tālākai rīcībai.



TERMOELEKTROCENTRĀĻU TUVUMĀ DZĪVOJOŠAJIEM STACIJAS IESPĒJAMĀS AVĀRIJAS GADĪJUMĀ IR JĀPIEVĒRŠ UZMANĪBA OPERATĪVAJAI INFORMĀCIJAI!

Drošība pie elektrolīnijām un sadales skapjiem!

Iedzīvotāji tiek aicināti pievērst uzmanību drošībai gadījumos, kad noticis augstsprieguma, vidēja sprieguma vai zemsprieguma elektrolīniju bojājums. Tas ir īpaši aktuāli stipra vēja vai sevišķi nelabvēlīgu laika apstākļu ietekmē. Šādos gadījumos iedzīvotājus aicinām nekavējoties kontaktēties ar *Latvenergo* (tālr. 80200404), kā arī nodrošināt, ka līdz brigāžu ierašanās brīdim bojāto līniju apkārtnē neatrodas cilvēki. **Nekādā gadījumā nedrīkst tuvoties bojātiem vadiem vai censties tos novākt pašu spēkiem! Gadījumos, ja bojātās elektrolīnijas apdraud cilvēku drošību, nekavējoties** informēt operatīvos dienestus (tālr. 112) un *Latvenergo* (tālr. 80200404).

Konstatējot bojātu vai atlauztu elektrosadales skapi, ir jācenšas norobežot tuvākā teritorija.



Iedzīvotājiem, kuru dzīvesvieta atrodas tiešā elektrosadales vai pārvades līniju tuvumā, saņemot plašsaziņas līdzekļu pārraidītu informāciju par iespējamu vētras tuvošanos, ieteicams būt piesardzīgiem un gadījumā, ja ir redzams elektrolīnijas postījums, kuru izraisījis lūstošs koks, informēt par šo gadījumu VUGD (tālr. 112) un *Latvenergo* (tālr. 80200404), savukārt aizdomu gadījumā par iespējamajiem postījumiem informēt *Latvenergo* (tālr. 80200404).



Iedzīvotājiem ir jāņem vērā, ka elektropārvades līniju aizsargjoslu zonā pastāv uzturēšanās un darba aktivitāšu ierobežojumi (tos nosaka Aizsargjoslu likums): šajās teritorijās, rūpējoties par veselību un drošību, nav vēlams atrasties bez pamatotas nepieciešamības. Jebkuri darbi elektrolīniju aizsargjoslu ietvaros ir iepriekš jāaskaņo ar līniju īpašnieku, kā arī jāsaņem attiecīgās norādes par darbu veikšanu un atļauja tiem.



AICINĀM PIEVĒRST UZMANĪBU DROŠĪBAI ELEKTROSADALES UN ELEKTROPĀRVADES INFRASTRUKTŪRAS BOJĀJUMU GADĪJUMOS.

Aizlieguma zīmes



Nepieskarties



Nepiederošām
personām
kustība aizliegta



Aizliegts
(ar skaidrojošo
uzrakstu)



Brīdinājuma zīmes



Bīstami
elektrība



Uzmanību,
slidens



Uzmanību,
nelīdzens



Dziļš ūdens